

“ DANS LE LOINTAIN, L'ŒIL NE RENCONTRE D'AUTRES BORNES QUE LES COLLINES DU CHER, DONT LES CIMES DESSINAIENT EN CE MOMENT DES LIGNES LUMINEUSES SUR LE TRANSPARENT AZUR DU CIEL.”

Honoré de Balzac (1799 - 1850), *La Femme de Trente Ans.*

PAYS D'ART ET D'HISTOIRE DE LA VALLÉE DU CHER ET DU ROMORANTINAIIS
PAYS D'ART ET D'HISTOIRE LOIRE TOURAINE

CYCL'EAU TRÉSOR

SAINT-GEORGES-SUR-CHER

& FRANQUEIL

Le Pays de la vallée du Cher et du Romorantinais et le Pays Loire Touraine appartient au réseau national des Villes et Pays d'art et d'histoire.

Au travers de ces deux Pays, ce sont 104 communes autour de Château-Renault, Amboise, Bléré, Montlouis-sur-Loire, Vouvray, Montrichard, Saint-Aignan, Selles-sur-Cher et Romorantin-Lanthenay qui bénéficient du label.

Le label " **Ville ou Pays d'art et d'histoire** " est attribué par le ministre de la Culture après avis du Conseil national des Villes et Pays d'art et d'histoire. Aujourd'hui, un réseau de 202 Villes et Pays vous offre son savoir-faire dans toute la France.

Le service animation de l'architecture et du patrimoine, piloté par le chef de projet, organise de nombreuses actions pour permettre la découverte des richesses architecturales et patrimoniales de la Ville/du Pays par ses habitants, jeunes et adultes, et par ses visiteurs avec le concours de guides-conférenciers professionnels.

Actions éducatives et offres de groupes
Le Pays de la vallée du Cher et du Romorantinais et le Pays Loire Touraine proposent des interventions pédagogiques (visites et ateliers) et des visites commentées toute l'année sur réservation. Une documentation spécifique est envoyée sur demande.

RENSEIGNEMENTS
PAYS DE LA VALLÉE DU CHER ET DU ROMORANTINAIIS
1 quai Soubeyran
41130 Selles-sur-Cher
02 54 97 78 08
pah.vcr@gmail.com
www.valdecherromorantinais.fr

PAYS LOIRE TOURAINE
Mairie - 37530 Pocé-sur-Cisse
02 47 57 30 83
patrimoine@paysloiretouraine.fr
www.paysloiretouraine.fr

À proximité
Blois, Bourges, Chinon, Loches, Orléans, Tours, Vendôme ont le label Ville d'art et d'histoire.
Le Pays Loire Val d'Aubois a le label Pays d'art et d'histoire.

Couverture
Vignes à Francueil (© Pays Loire Touraine).
Vue du hameau du Port à Saint-Georges-sur-Cher (© Pays de la vallée du Cher et du Romorantinais).
Maquette
Valérie Chapeau, d'après DES SIGNES (Studio Muchir Desclouds 2015). Selles-sur-Cher.
Cartographie
La Graffinerie. Juillet 2021
Impression
Numeriscann. Juillet 2021.



1 BOUCLE FAMILIALE DE 13,8 KM

CARTE-JEU (AVEC LES CORRECTIONS)
À LA DÉCOUVERTE DU PATRIMOINE ET DES PAYSAGES À VÉLO

VILLES & PAYS D'ART & D'HISTOIRE



Pays Loire Touraine

- En utilisant cette carte du Cycl'EAU Trésor, vous vous engagez à :
- ▶ Respecter les règles de sécurité du code de la route : partage de la chaussée avec les autres utilisateurs de la route ; circulation sur une seule ligne en présence d'une voiture ; indication des directions aux autres utilisateurs.
 - ▶ Porter les équipements de sécurité liés à une activité à vélo : port du casque conseillé et obligatoire pour les moins de 12 ans ; avertisseur sonore conseillé.
 - ▶ Respecter l'environnement, en ne jetant aucun déchet, quel qu'il soit, dans la nature.
 - ▶ Toutes les réponses aux questions sont visibles depuis le parcours.
 - ▶ Respecter les propriétés privées, ne pas rentrer chez les particuliers.

Le Pays d'art et d'histoire de la vallée du Cher et du Romorantinais

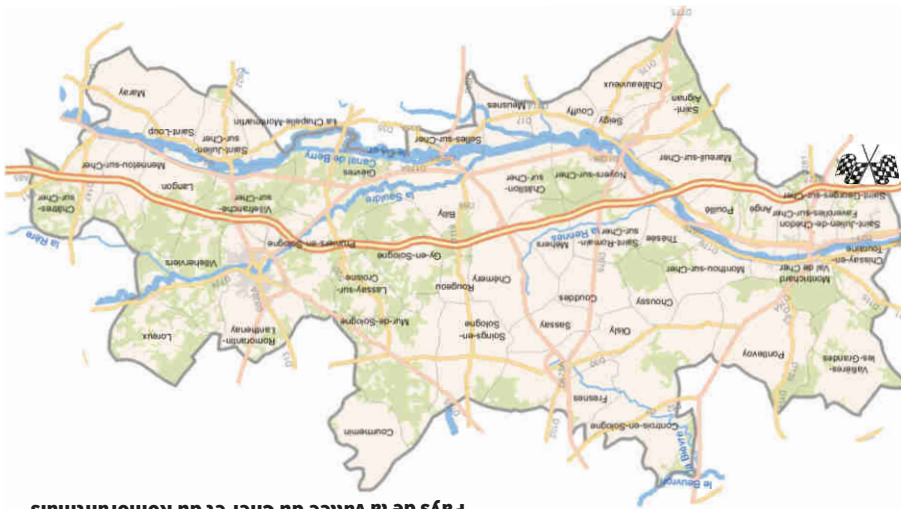
(Les Sablières du Port).
Départ-arrivée : ancien camping de Saint-Georges-sur-Cher. Parking à proximité

Le Pays Loire Touraine et le Pays de la vallée du Cher et du Romorantinais, labellisés Pays d'art et d'histoire, vous proposent de partir à la découverte des villages de Saint-Georges-sur-Cher et Francueil au fil de questions et d'énigmes inscrites sur cette carte-jeu conçue spécialement pour vous ! Le parcours suit un itinéraire balisé et met à l'honneur les différents patrimoines de la vallée du Cher : ouvrages de navigation, moulins, églises, manoirs, vignes sans oublier le superbe château de Chenonceau ! Le circuit totalise 13,8 km et se fait au départ de Saint-Georges-sur-Cher.



Chers amoureux du vélo, du patrimoine et des paysages

CARTE-JEU - RÉPONSES
Pour vérifier vos connaissances, téléchargez la carte-jeu-réponses « SAINT-GEORGES-SUR-CHER & FRANQUEIL » disponible sur le site internet du Pays de la vallée du Cher et du Romorantinais et celui du Pays Loire Touraine.



Pays de la Vallée du Cher et du Romorantinais

PAYS DE LA VALLÉE DU CHER ET DU ROMORANTINAIIS, PAYS LOIRE TOURAINE, & FRANQUEIL

CYCL'EAU TRÉSOR
SAINT-GEORGES-SUR-CHER
& FRANQUEIL

1 CONFLUENCE. SAINT-GEORGES-SUR-CHER (1 pt)

Comment s'appelle le ruisseau qui se jette dans le Cher ?

- le Chézelles
- le Merderon
- la Renne

19 HAMEAU DU PORT. SAINT-GEORGES-SUR-CHER (1 pt)

Derrière vous se trouve le moulin du Port. Il s'agit d'un moulin à eau. Ses roues fonctionnaient avec l'eau du Cher. Comment la rivière était-elle amenée jusqu'à la partie qui abrite les roues ?

- par un canal d'entrée et de sortie
- par une pompe et un tuyau

18 HAMEAU DU PORT. SAINT-GEORGES-SUR-CHER (1 pt)

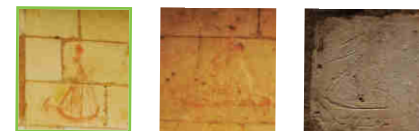
Voici le système de retenues mis en place au XIX^e siècle pour canaliser le Cher. De Saint-Georges-sur-Cher à Chissay-en-Touraine, sur l'autre rive, on peut voir, successivement : le déversoir, le barrage, l'écluse puis la maison éclusière.

Le barrage porte un nom précis. Comment s'appelle-t-il ?

- barrage à aiguille
- chaussée de moulin
- barrage à chevron

17 HAMEAU DU PORT. SAINT-GEORGES-SUR-CHER (1 pt)

Entourez la photo qui correspond au bateau représenté sur la maison face au Cher.



16 HAMEAU DU PORT. SAINT-GEORGES-SUR-CHER (2 pts)

Qu'est-il arrivé au pont de Chissay lors de la Seconde Guerre mondiale ?

- Il a été endommagé par une charge explosive
- L'aviation allemande l'a détruit
- Il était sur la ligne de démarcation

15 2 RUE DU GÉNÉRAL DE GAULLE. SAINT-GEORGES-SUR-CHER (1 pt)

Cette maison possède une plaque sur sa façade indiquant qu'elle a été la maison natale d'un célèbre médecin.

Quel est le nom de ce médecin ? Il a donné son nom à l'hôpital de Tours.

Pierre Fidèle Bretonneau

2 LE MOULIN FORT. FRANCUEIL (3 pts)

Vous découvrez la pointe du Moulin Fort. Construit au XVI^e siècle, il appartenait au seigneur de Chenonceau. Au XIX^e siècle, il est aménagé en moulin à tan : on y broie l'écorce nécessaire au tannage.

Entourez le VRAI ou le FAUX :

- Le tannage consiste à transformer les peaux des animaux en cuir **VRAI / FAUX**
- L'écorce d'olivier est utilisée pour le tannage dit végétal **VRAI / FAUX**
- La ville de Château-Renault était surnommée « la Cité du cuir » du fait de ses nombreuses tanneries **VRAI / FAUX**

3 LE PORT-OLIVIER. FRANCUEIL (1 pt)

Depuis le XVI^e siècle, le Port-Olivier est un lieu de passage pour traverser le Cher. Au XIX^e siècle, un moulin y est construit pour moudre l'écorce et le blé.

Résolvez ce rébus pour découvrir le nom de ce type de moulin :

Do Ré ... / 12/20 /



MI-NOTE-RIZ MINOTERIE

4 FERME DE LA TUILERIE. FRANCUEIL (1 pt)

Cette ferme, construite entre les XVI^e et XIX^e siècles, était une dépendance du château de Chenonceau. Elle tient son nom d'une tuilerie, aujourd'hui disparue, qui se situait à proximité.

Déchiffrez le code pour découvrir le nom de la pierre qui encadre les ouvertures de la ferme (a = 1, b = 2) :

20 / 21 / 6 / 6 / 5 / 1 / 21

TUFFEAU

5 CHÂTEAU DE CHENONCEAU. FRANCUEIL (1 pt)

Surnommé le château des Dames, le château de Chenonceau est reconnaissable à sa galerie qui surplombe le Cher, aménagée par Catherine de Médicis au XVI^e siècle.

Combien la galerie surplombant le Cher compte-elle d'arches ?

5

6 VUE SUR LE CHER. FRANCUEIL (1 pt)

Le Cher est un des nombreux affluents de la Loire. De nombreuses marchandises circulaient sur son cours : vins, briques, pierres de taille... avant que le chemin de fer ne prenne le relais. L'origine du nom «Cher» vient du ligure Kar qui signifie «Rocher». Trouvez l'adjectif qui qualifie alors son lit.

PIERREUX ou ROCHEUX

Virage avant de traverser la D976. Attention route à 90km/h ! Prendre en face au lieu-dit Coulommiers, la rue du Cher, puis la Grand-Rue de Coulommiers, la D81, la rue du Clos de la Bergerie, la rue du Puits, la rue du 11 Novembre avant de regagner la rue d'Amboise.

7 LES VIGNES. FRANCUEIL (1 pt)

Juste avant le panneau d'entrée dans Francueil. Avant la crise du phylloxéra qui atteignit la commune au XIX^e siècle, la culture de la vigne était prédominante à Francueil. Plusieurs AOC y sont encore cultivées telles que les AOC Touraine, Touraine-Chenonceau. Comment appelle-t-on quelqu'un qui aime manger plus que de raison ? Ce mot désigne aussi un rameau de vigne non productif. Ce mot a inspiré le nom de la cave coopérative de Francueil.

GOURMAND

8 FONTAINE ART DÉCO. FRANCUEIL (1 pt)

En contre-bas de l'église, le bassin d'une ancienne fontaine de style Art Déco a été réalisé en 1938 par Mademoiselle Lhotte, élève de l'école des Beaux-Arts de Tours. Que représentent les pieds de la fontaine ?

écureuils/marmottes/castors

9 ÉGLISE SAINT-THIBAULT. FRANCUEIL (1 pt)

Les parties les plus anciennes de cette église datent du XI^e siècle. Ayant souffert des guerres de religion au XVI^e siècle, l'édifice connaît de nombreux aménagements. Puis, au XIX^e siècle, une dernière campagne de travaux voit notamment la construction du clocher.

L'édifice abrite deux hampes de procession (grands bâtons de bois) datant du XIX^e siècle. Quel fruit y est représenté ?

RAISIN



14 ÉGLISE SAINT-GEORGES. SAINT-GEORGES-SUR-CHER (1 pt)

L'église, en grande partie construite au XII^e siècle, est dédiée à saint Georges. Combien de fois le saint est-il représenté dans l'édifice ?

3 FOIS (tableau, vitrail, statue)

13 ÉGLISE SAINT-GEORGES. SAINT-GEORGES-SUR-CHER (2 pts)

Dans l'entrée de l'église, se trouve une très belle maquette de bateau. Il s'agit d'un ex-voto, objet symbolique suspendu dans une église, à la suite d'un vœu ou en remerciement d'une grâce obtenue. Qui l'a offerte et à quelle date ?

Eugène Archambault, marinier, 25 août 1852

12 VRIGNY, MAISON NÉO-RENAISSANCE. SAINT-GEORGES-SUR-CHER (2 pts)

Entourez les décors de fenêtres qui correspondent à la maison.



11 MANOIR DES COULDRAIES. SAINT-GEORGES-SUR-CHER (1 pt)

De Francueil continuez rue du Château d'Eau puis prenez la rue des Couldraies. Appartenant au fief de Chenonceau, le manoir des Couldraies (propriété privée) a été construit au XVI^e siècle. Il a été agrandi et remanié au XIX^e siècle.

Combien de lucarnes (fenêtres de toit) la façade nord compte-t-elle ?

5

10 MAIRIE. FRANCUEIL (1 pt)

La première mairie de Francueil occupait une pièce dans l'ancien presbytère situé à côté de l'église. Le bâtiment que vous observez a été construit pour accueillir l'école de la commune. Quelle date est inscrite sur le fronton triangulaire qui domine l'édifice ?

1880