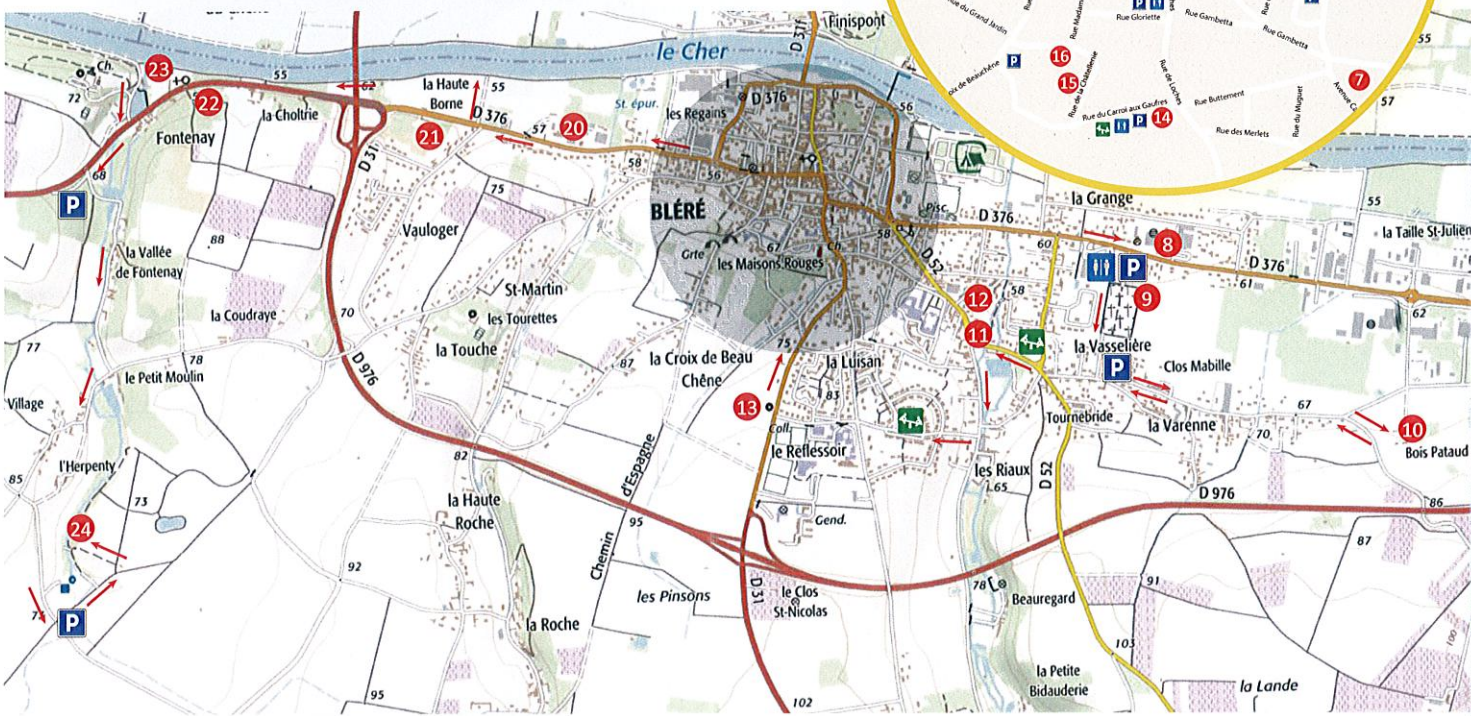


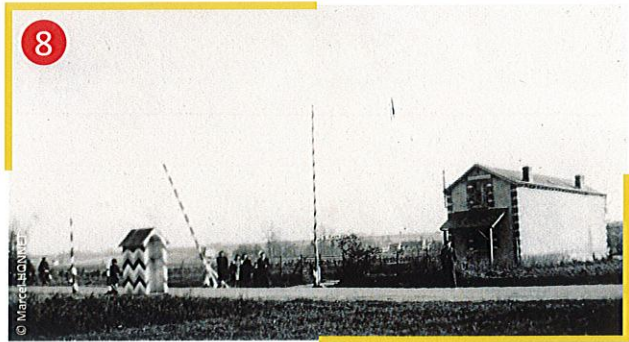
PARCOURS TOURISTIQUE

Histoire - Nature - Patrimoine



24 sites
16 km à pied ou à vélo

Échelle plan
300 m



www.decouvrir-blere.fr

- 1 Place Charles Bidault et l'église Saint-Christophe
- 2 Le Belvédère
- 3 La Fonderie
- 4 Le quai Bellevue et le pont sur le Cher
- 5 Les Crespières
- 6 Le Cher et ses barrages à aiguilles
- 7 La Chapelle de Seigne
- 8 La cave coopérative et la ligne de démarcation
- 9 Le cimetière et ses tombes remarquables
- 10 Bois-Pataud
- 11 Le fief Gentil et le moulin de Culoison
- 12 Le lavoir de la Courtille
- 13 Le moulin des Aigremonts
- 14 La Coursicauderie
- 15 Une loge de vigne
- 16 Le Grand-Logis
- 17 Le logis de Bois-Ramé
- 18 La maison des Chartreux
- 19 L'espace Paul Racault
- 20 La laiterie coopérative



- 21 Les fours à chaux
- 22 La Grisolette
- 23 Le château de Fontenay et la maison du Passeur
- 24 Les Grandes-Fontaines



© Ville de Bléré - Fond de carte d'après les données cartographiques GoogleMaps
 MAJ : 29/08/2022
 Icônes : Designed by Ram-clotario / Freepik - Pixabay : licence CCO - Noun Project

Échelle plan
 150 m